



ExistenzPlan: Sichern Sie Ihr Können ab!

Greifen, Gehen, Sehen, Hören, Denken... wie wichtig Grundfähigkeiten sind, merkt man oft erst, wenn man eine davon verloren hat. Da heißt es: das Leben umorganisieren, sich auf die neue Situation einstellen. Oft muss man beruflich kürzertreten oder kann gar nicht mehr arbeiten. Wie finanziert man dann den Lebensunterhalt? Ganz zu schweigen von eventuellen Zusatzkosten.

Falls man irgendwann mal etwas nicht mehr kann, ist es gut, einen Plan zu haben.
ExistenzPlan der Bayerischen.

Es geht um die finanzielle Absicherung der körperlichen und geistigen Grundfähigkeiten. Bereits beim Verlust von nur einer Grundfähigkeit für mindestens 6 Monate gibt es die vereinbarte Leistung als monatliche Rente:

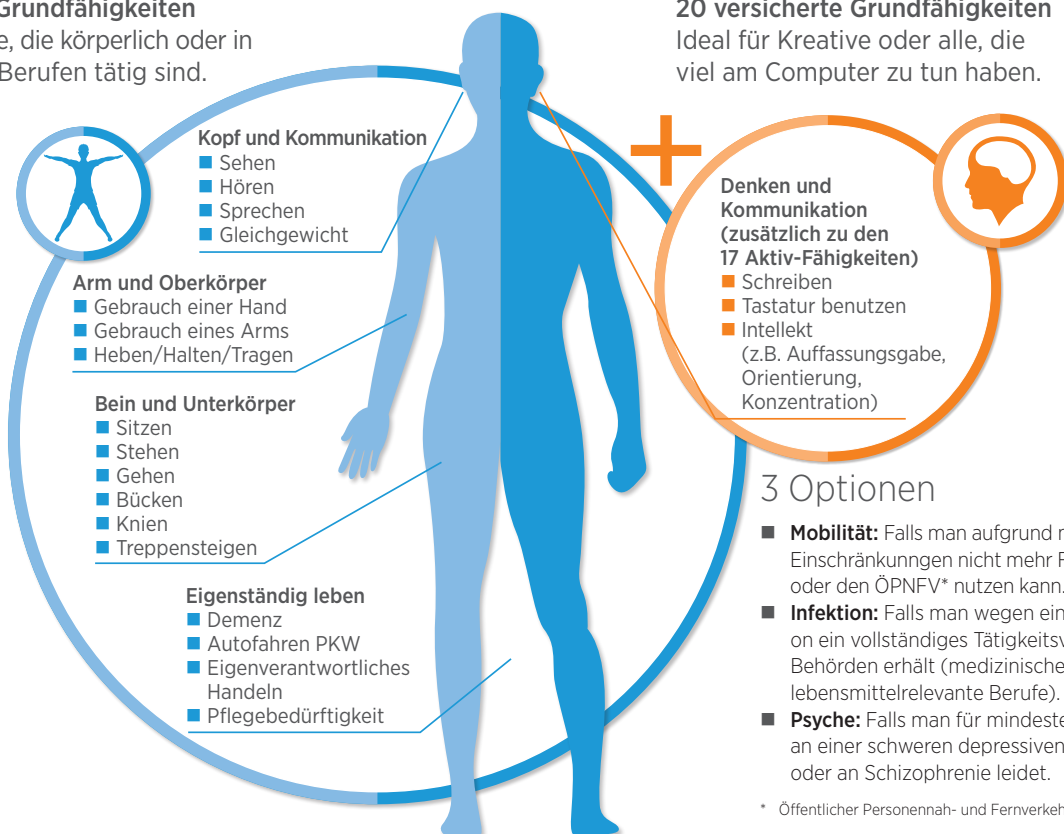
- solange die Beeinträchtigung anhält,
- versichert bis zum 67. Lebensjahr,
- auch wenn man trotz der Beeinträchtigung weiter arbeitet.

2 Tarife und 3 Optionen - **ExistenzPlan** lässt sich individuell gestalten:

ExistenzPlan aktiv

17 versicherte Grundfähigkeiten

Ideal z. B. für alle, die körperlich oder in medizinischen Berufen tätig sind.



ExistenzPlan kreativ

20 versicherte Grundfähigkeiten

Ideal für Kreative oder alle, die viel am Computer zu tun haben.

3 Optionen

- **Mobilität:** Falls man aufgrund motorischer Einschränkungen nicht mehr Fahrrad fahren oder den ÖPNV* nutzen kann.
- **Infektion:** Falls man wegen einer Infektion ein vollständiges Tätigkeitsverbot der Behörden erhält (medizinische/soziale/lebensmittelrelevante Berufe).
- **Psyche:** Falls man für mindestens 12 Monate an einer schweren depressiven Episode oder an Schizophrenie leidet.

* Öffentlicher Personennah- und Fernverkehr

ExistenzPlan bringt viele Vorteile:

- **Prognosezeitraum 6 Monate – frühe finanzielle Sicherheit:** Auszahlung der Leistung, wenn man nur eine versicherte Grundfähigkeit für voraussichtlich 6 Monate verliert oder bereits so lange verloren hat.
- **Das Leben ändert sich – ExistenzPlan ändert sich mit:** Hochzeit, Kinder, neuer Job - es gibt viele Möglichkeiten, die abgesicherte Leistung zu erhöhen und an veränderte Lebensumstände anzupassen.
- **Verlust des PKW-Führerscheins immer mitversichert:** Wird aus nachweislich gesundheitlichen Gründen die Fahrerlaubnis entzogen oder kann man den Führerschein deshalb erst gar nicht erwerben, erhält man die Rente.
- **„Gesundes Leben“ wird belohnt:** Ist der BMI beim Einstieg zu hoch, gibt es einen Beitragszuschlag – normalerweise für die gesamte Versicherungsdauer. Wer bei ExistenzPlan innerhalb von 2 Jahren eine nachhaltige Gewichtsreduktion nachweist, dessen Beitrag kann wieder reduziert werden.

Das Super-Plus für alle unter 30 Jahre:

■ Wechseloption zur BU-Absicherung – ohne weitere Gesundheitsprüfung:

Gerade junge Leute und sogar Kinder ab 3 Jahre können mit ExistenzPlan ihre Arbeitskraft und ihr Einkommen sehr früh schützen. Wer nach dem Jobeinstieg lieber eine konkrete Berufstätigkeit absichern möchte, hat grundsätzlich die Möglichkeit, in eine Berufsunfähigkeitsversicherung der Bayerischen zu wechseln.

Berechnen und Abschließen leicht gemacht:

- **Schnell:** Zur Berechnung nur Alter, Beruf sowie gewünschte Leistungshöhe und -dauer angeben und für die individuelle Risikoprüfung nur wenige Gesundheitsfragen beantworten.
- **Einfach:** Für Berater direkter Einstieg in den Angebotsrechner der Bayerischen - über existenzplaner.net
Inklusive kompletter Abschlussmöglichkeit mit InSign.
- **Direkt:** Kunden-Onlinerechner steht demnächst zum Einbinden in Berater-Websites zur Verfügung.

Mehr Chancen für viele Kundengruppen



Jung und gesund: Für Kinder kann eine finanzielle Basisabsicherung von bis zu 1.000 EUR angelegt werden.



Junge Leute: Wer zwischen Ausbildung und Karriere steckt, für den ist ExistenzPlan ein sinnvoller und günstiger Einstieg in die Arbeitskraftabsicherung.



Handwerker: Gerade körperlich Tätige können aufgrund des Verlusts von Grundfähigkeiten oftmals nicht mehr arbeiten. ExistenzPlan ist für handwerkliche Berufe eine günstige Einkommensabsicherung.



Alle, die in medizinischen, sozialen oder Lebensmittelberufen tätig sind: Über die Option „Infektion“ lässt sich sogar ein mögliches vollständiges Tätigkeitsverbot absichern.



Kreative: Journalisten, Schauspieler, Blogger... diese Berufsgruppen lassen sich über die BU oft nur schwer oder gar nicht absichern. ExistenzPlan bietet dieser Zielgruppe eine Einkommensabsicherung.



Mobile Umweltbewusste: Immer mehr Menschen in Ballungszentren steigen aufs Fahrrad oder die Öffentlichen um. Über die Mobilitäts-Option können Sie diese Fähigkeiten gezielt in Ihre Absicherung einbauen.